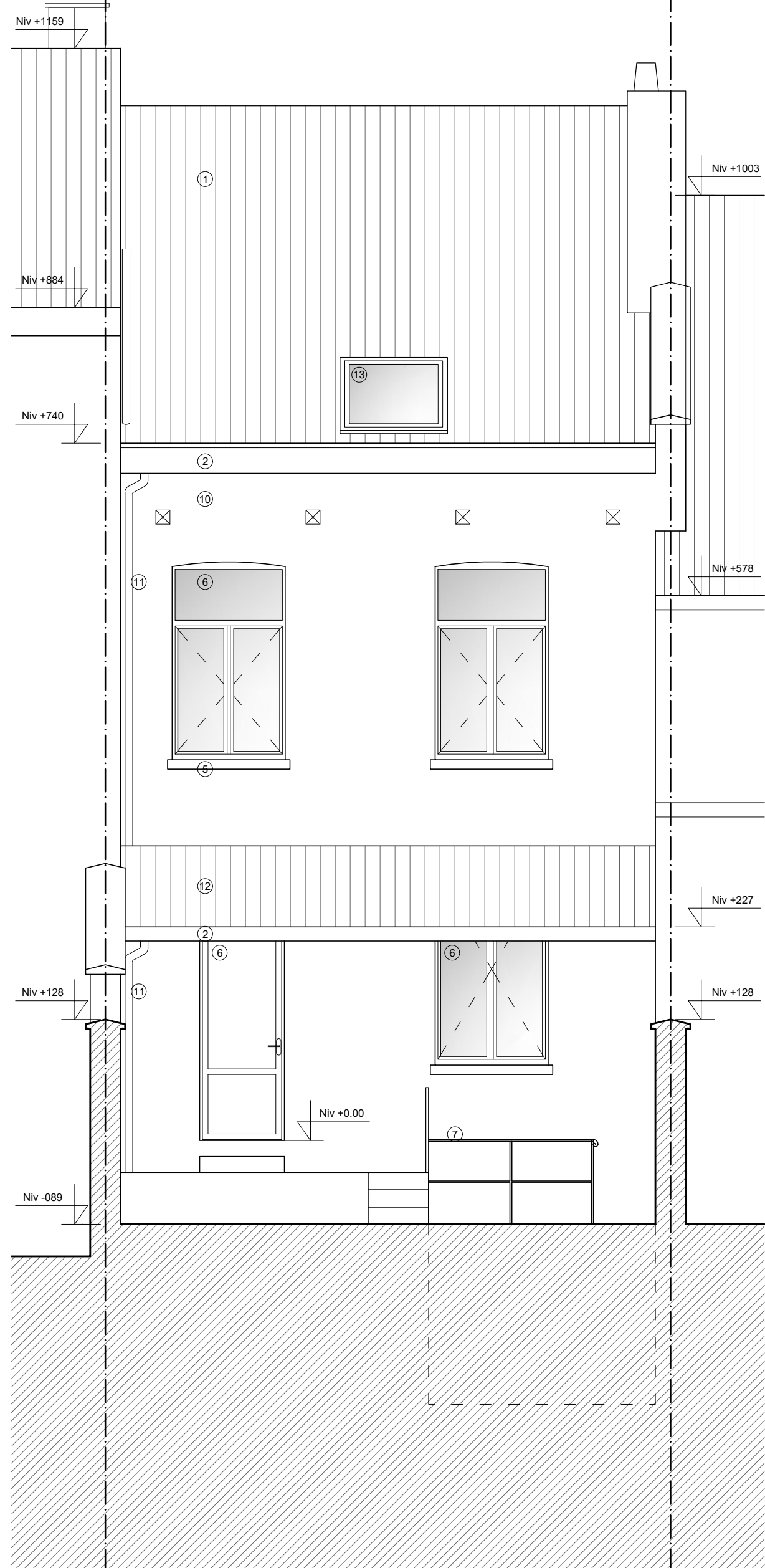
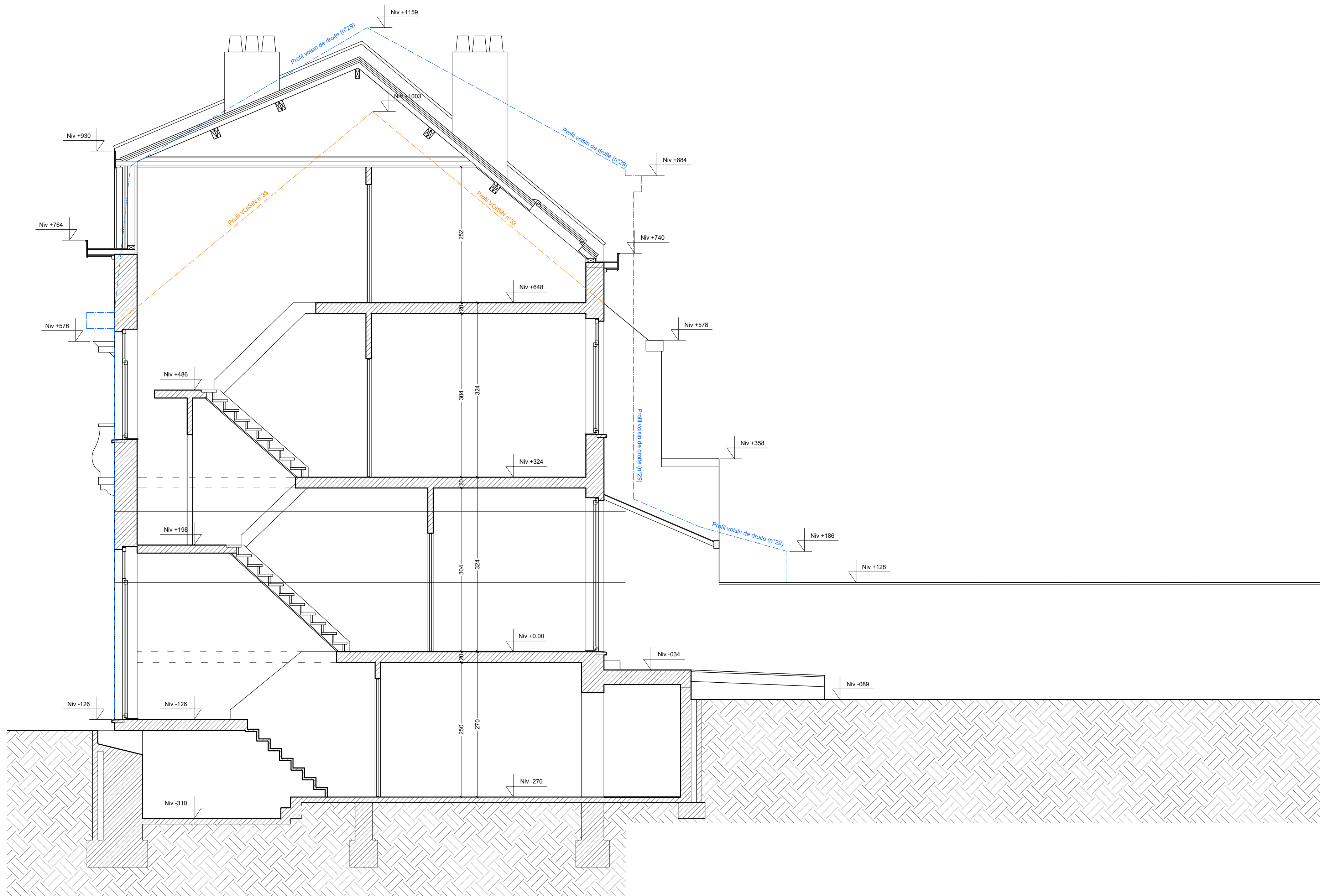




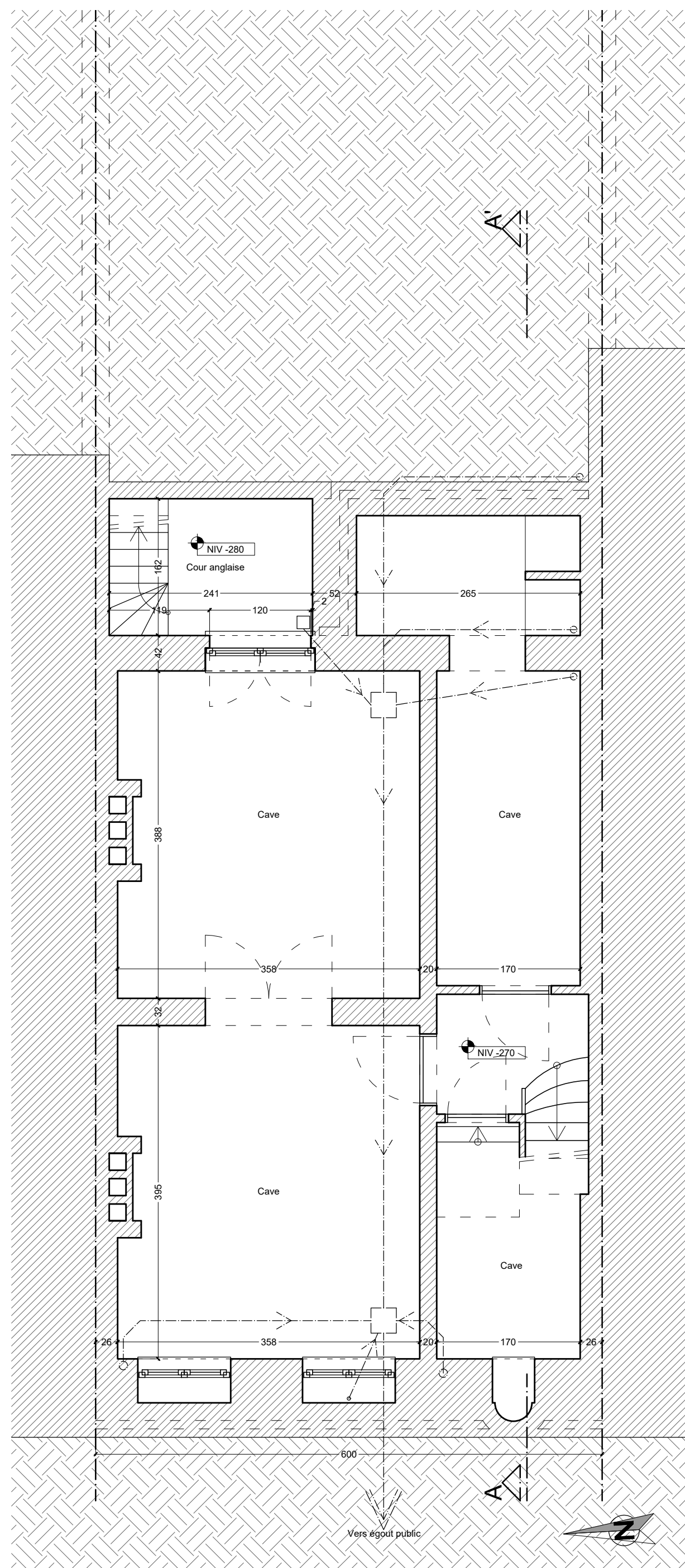
FACADE AVANT  
SITUATION EXISTANTE DE FAIT



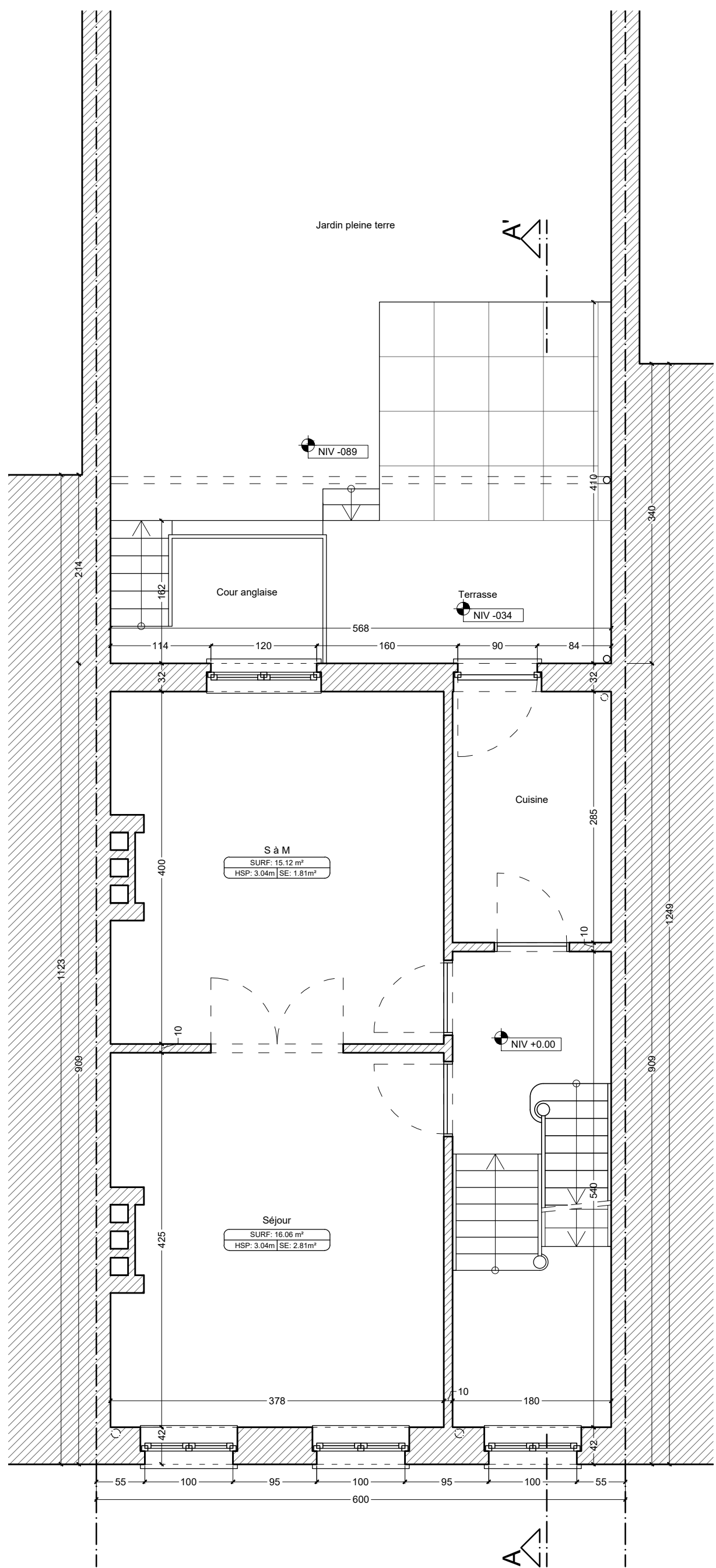
FACADE ARRIERE  
SITUATION EXISTANTE DE FAIT



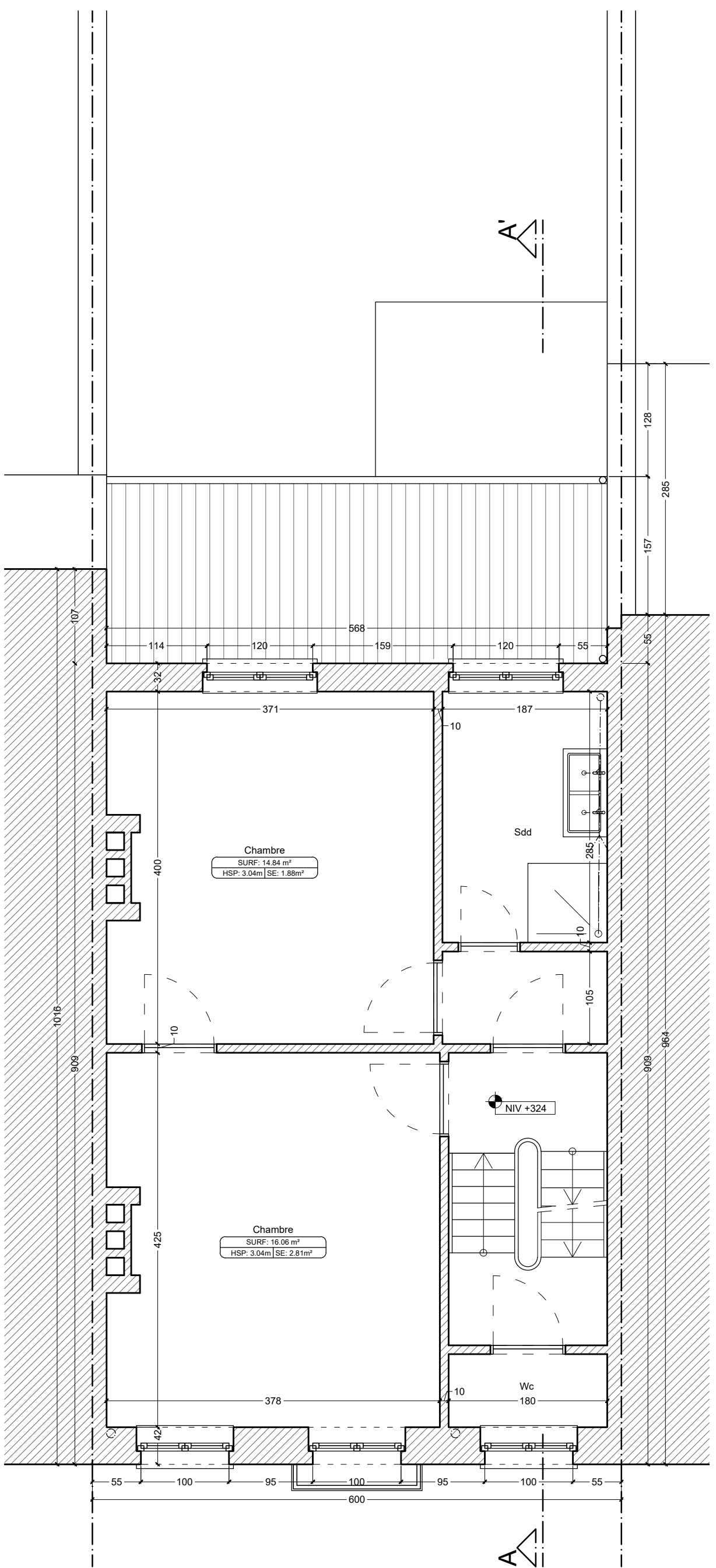
COUPE AA'  
SITUATION EXISTANTE DE FAIT



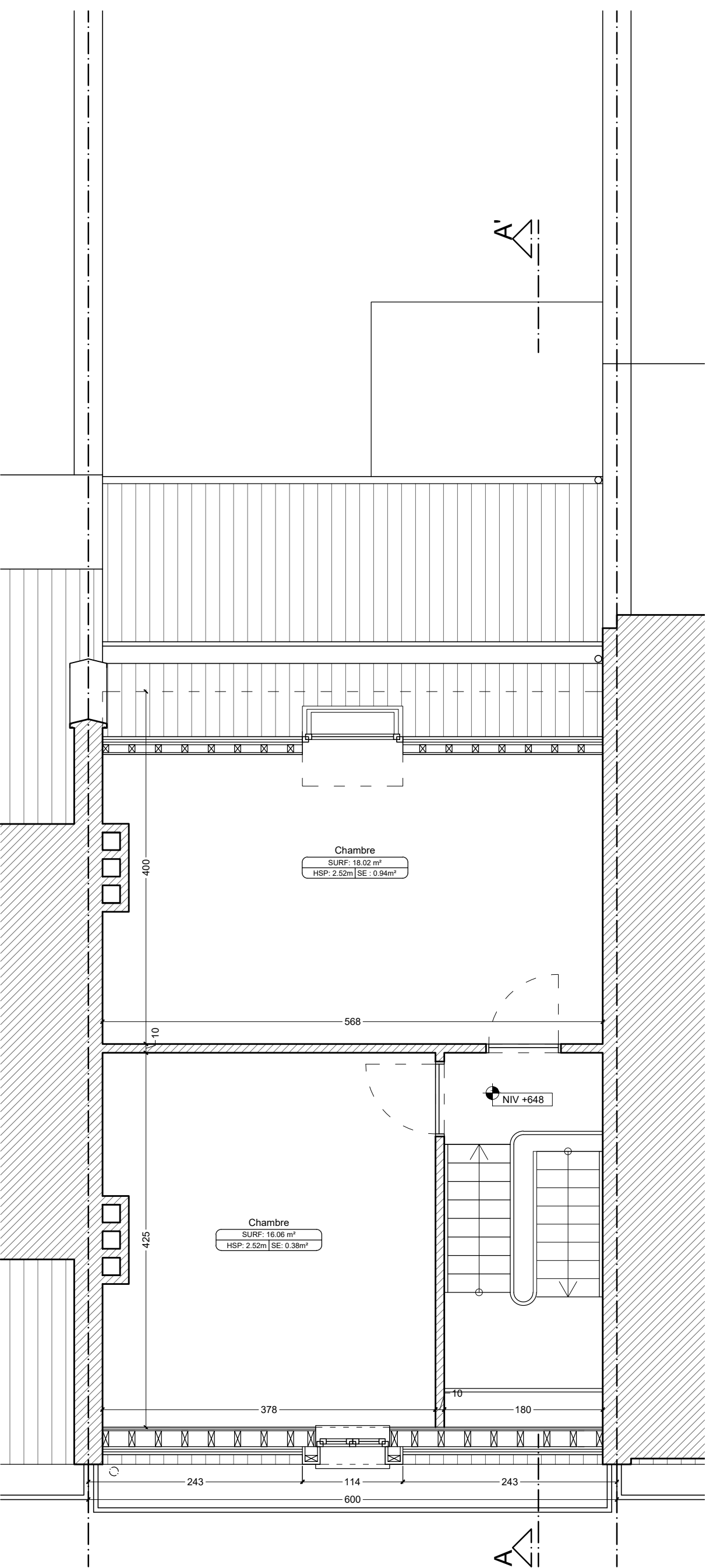
SOUS-SOL  
SITUATION EXISTANTE DE FAIT



REZ-DE-CHAUSSEE  
SITUATION EXISTANTE DE FAIT



1er ETAGE  
SITUATION EXISTANTE DE FAIT



2e ETAGE  
SITUATION EXISTANTE DE FAIT

PERMIS D'URBANISME

Architecte  
ARAU - Architects for you SRL  
représentée par  
M. Gaël de Sauvage, gérant  
Chaussée de Wavre 1706  
B-1160 BRUXELLES  
tel +32 (0)475 37 39 20

Pour accord

L'Architecte Le Maître de l'ouvrage

Légendes

LEGENDES DES TRAMES

- DEMOLITIONS
- EXISTANT
- NOUVEAU
- ISOLATION (NOUVELLE)

LEGENDES DES MATERIAUX DE FACADES

- Tuiles de terre cuite - ton naturel rouge-brun
- Coronche en PVC - ton blanc
- Ardoises - ton naturel gris foncé
- Brique terre cuite - ton naturel beige clair
- Pierre bleue - ton naturel
- Châssis en PVC - ton blanc
- Ferronnerie - peinte en noir
- Porte en bois - peinte en noir
- Carnetage décoratif
- Cimentage - ton gris-beige clair
- DEP - PVC blanc
- Tôle ondulée en fibre de verre
- Fenêtre de toit
- Corniche en bois - peinte en noir
- Châssis en bois - peinte en noir
- Croûte sur isolant - ton blanc
- DEP en zinc
- Châssis aluminium - ton noir
- Seuil aluminium - teinte similaire aux châssis
- Vitrerie aluminium - ton noir
- Terrasse bois - ton naturel
- Garde-corps métallique - peint en noir
- Croûte sur isolant - ton blanc ou terre cuite
- Tente à confirmer par propriétaire selon n°33
- Isolation par l'extérieur du mur pignon - voir n°33

COMMUNE DE  
WOLUWE-SAINT-PIERRE

Maître de l'ouvrage

Objet du permis  
Transformation et extension d'une maison  
d'habitation mitoyenne  
sise Rue Jean-Gérard Eggerix 31  
1150 Woluwe-Saint-Pierre  
cadastre : Division 1, Section A, n° 116 V 3

SITUATION  
EXISTANTE DE FAIT :  
PLANS, COUPE, ÉLEVATIONS

Phase Numéro du plan

PU 02/3

Échelle : 1/50

Date : 19/12/2025

Date	Ind.	Description
30/10/2025	A	Introduction du permis
19/12/2025	B	Modification selon Avis de réception de dossier
	C	
	D	
	E	
	F	
	G	
	H	
	I	
	J	

Toutes les mesures seront à réviser sur place par chacun des intervenants.  
L'entrepreneur vérifie les éléments de la structure avec le plan de l'ingénieur.  
Les plans d'équipage, de ventilation et d'évacuation de gaz forcent l'objet  
d'une étude spécifique par les installateurs.  
Ce plan est la propriété de l'architecte. Il ne peut être modifié ou communiqué  
à des tiers sans son autorisation préalable (loi du 16.04.1954).